

## GÎTE L'ECUREUIL - SELLES-SAINT-DENIS - SOLOGNE



### GÎTE L'ECUREUIL EN SOLOGNE

Location de Vacances 4 personnes à Selles-Saint-Denis

<https://gite-lecureuil-sologne.fr>



Nicole LECOMTE

☎ 06 18 48 11 79

**A** Gîte l'Ecureuil : 43 Rue de Plaisance 41300  
SELLES-SAINT-DENIS





## Gîte l'Ecureuil



Maison



4

personnes



2

chambres

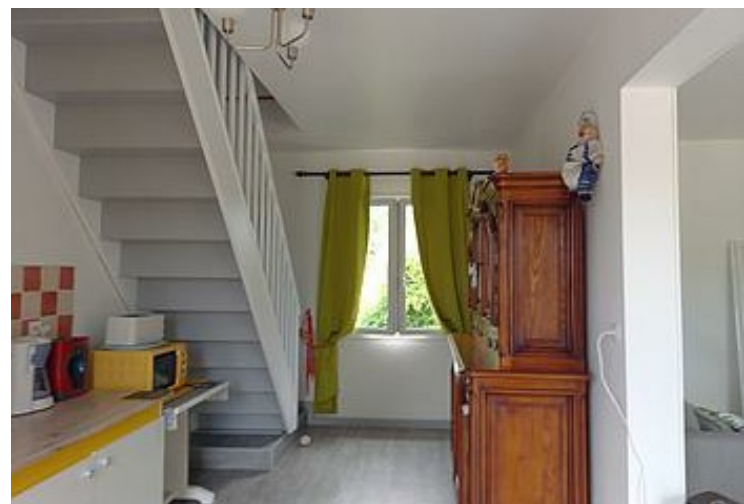


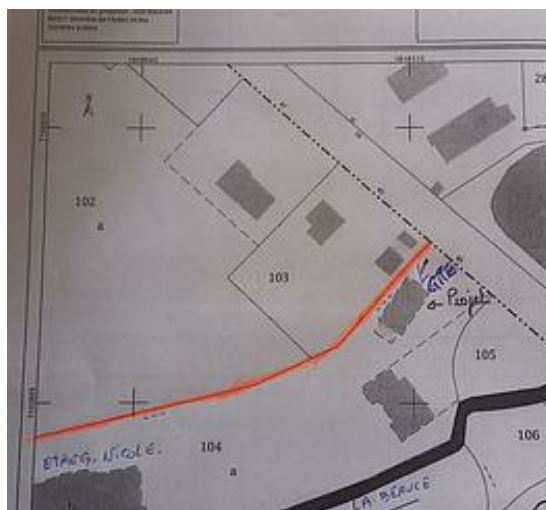
90

m<sup>2</sup>

[CLIQUEZ ICI POUR VOIR LA VIDÉO](#)

Ce gîte confortable de 90m<sup>2</sup> environ, entièrement rénové en 2020 est situé dans un très joli village typiquement solognot. Un moment de détente dans un domaine de 5000m<sup>2</sup> avec un petit étang. Le Gîte dispose de 2 chambres à l'étage et d'un garage. Tous commerces au village. Zoo de Beauval, Center Parcs, châteaux à moins 1h Sortie Autoroute A71 - à 10mns Centre équestre, Karting à 20mns. Inutile de prendre votre voiture pour vos courses au village, tout se fait à pied ou vélo Vous aurez à votre disposition Epicerie, boucherie, boulangerie, bar PMU, restaurants. Possibilité de faire livrer vos courses, Gare à 500m, reliant les grandes villes comme PARIS.





## Pièces et équipements

<i>Chambres</i>	Chambre(s): 2 Lit(s): 3	dont lit(s) 1 pers.: 2 dont lit(s) 2 pers.: 1
<i>Salle de bains / Salle d'eau</i>	Salle de bains avec douche Salle(s) d'eau (avec douche): 1	Sèche cheveux
<i>WC</i>	WC: 2 WC indépendants	WC privés
<i>Cuisine</i>	Cuisine américaine Appareil à raclette Combiné congélation Lave vaisselle	Appareil à fondue Four Réfrigérateur
<i>Autres pièces</i>	Garage Séjour	Salon Terrasse
<i>Media</i>	Télévision	Wifi
<i>Autres équipements</i>	Matériel de repassage	
<i>Chauffage / AC</i>	Chauffage Climatisation	
<i>Exterieur</i>	Abri pour vélo ou VTT Cour commune Salon de jardin Terrain clos commun	Barbecue Jardin Terrain clos
<i>Divers</i>		

## Infos sur l'établissement



*Communs*

A proximité propriétaire  
Habitation indépendante

Entrée indépendante



*Activités*

Location velos , assistance électrique VTT VTC.. enfants .. ect ;; demander tarifs



*Internet*

Accès Internet



*Parking*

Parking

Garage Privé



*Services*

Nettoyage / ménage



*Extérieurs*

Plan d'eau

## A savoir : conditions de la location

*Arrivée* Acompte de 25% au moment signature contrat . Reglement en espèces si location de dernière minute . 400€ depot garantie .Rendu a la sortie si tout est O.K. Menage Obligatoire ,desinfection apres chaque location , 70€ . Conditions d annulation : a 90 jours remboursement de l acomte . 45 jours remboursement de la moitié . A 30 Jours , aucun remboursement Sauf si reloué pendant ces laps de temps .

### *Départ*

*Langue(s) parlée(s)* Français

*Annulation/ Prépaiement/ Dépot de garantie*

*Moyens de paiement* Espèces Virement bancaire

*Ménage* Menage , 70€

*Draps et Linge de maison* Draps et/ou linge compris

*Enfants et lits d'appoints* Lit bébé  
Chaise Haute, Baignoire , Lit BB

*Animaux domestiques* Les animaux ne sont pas admis.

## Tarifs

Gîte l'Ecreuil

Nos tarifs et nos disponibilités sont actualisés sur notre site :  
<https://gite-lecureuil-sologne.fr>

# Mes recommandations

Découvrir La Sologne

A voir, à faire en Sologne

OFFICE DE TOURISME SOLOGNE CÔTÉ SUD  
[WWW.SOLOGNE-TOURISME.FR](http://WWW.SOLOGNE-TOURISME.FR)



## Restaurant auberge du Cheval Blanc

☎ 02 54 96 36 36

5 place du Mail

🌐 <http://www.chevalblanc-sologne.com>

1.3 km

📍 SELLES-SAINT-DENIS



1

Ancien relais de poste avec poutres et briquettes, tout le charme d'une table gourmande au cœur de la Sologne. Cuisine traditionnelle suivant les saisons et produits du terroir. Une salle pour banquets (90 couverts) : repas de famille ou séminaires. Parking fermé vidéo-surveillé. Animaux non admis.



## Auberge A la Tête de Lard

☎ 02 54 96 22 32

13 place des Tilleuls

🌐 <http://www.aubergealatetedelard.com>

2.9 km

📍 LA FERTE-IMBAULT



2

Typiquement solognote, avec poutres et cheminée, l'auberge est nichée au cœur d'un petit village. Cuisine traditionnelle et de terroir, gibier en saison. Jardin et belle terrasse sous la glycine en été.



## Explor'Games® "Gustave et le mystérieux pendentif" - Un village sens dessus dessous - 3 km

☎ 02 54 94 62 00

🌐 <https://www.sologne-des-etangs.fr/exp>  
8.8 km

📍 MARCILLY-EN-GAULT



1

Vous souhaitez découvrir le patrimoine Solognot en vous amusant ? Avec l'Explor'Games® Gustave et le mystérieux pendentif, embarquez pour un voyage étonnant dans le temps ! C'est la panique à Marcilly-en-Gault ! Anatole a saboté les équipements publics du village pour semer la zizanie et avoir le temps de s'emparer de trésors supplémentaires. La grand-mère de Gustave, institutrice du village, vous demande de l'accompagner pour aider les villageois à remettre de l'ordre dans leurs activités quotidiennes. Suivez-le dans sa mission ! Application « Gustave et le pendentif » disponible sur Google Play et Apple Store.



## Borne de Villeherviers

Rue de la gare

9.4 km

📍 VILLEHERVIERS



2

Les bornes sont équipées de deux prises, une prise de type 2 délivrant une puissance de charge de 18 kWh, et une prise domestique de 3 kWh. Les utilisateurs occasionnels peuvent recharger leur véhicule en se connectant sur un site internet dédié avec leur smartphone (coût forfaitaire 3,25 € de l'heure). L'accès est également possible par abonnement, au service Virta, ou via d'autres opérateurs de mobilité, au tarif forfaitaire de 2,50 € de l'heure. Ainsi, depuis mi-janvier, les bornes du Sidelc sont accessibles aux possesseurs du Pass Chargemap.



## Sologne Karting

☎ 02 54 97 28 40

Circuit international RD 2020

🌐 <http://www.sologne-karting.com>

10.7 km

📍 SALBRIS



3

Le sport mécanique c'est possible en Sologne, le circuit international Sologne Karting vous ouvre ses portes pour quelques heures de détente et de vitesse... Location de kartings 4 temps. Egalement : Handikart sur réservation. Précision : En raison de nombreuses compétitions, prière de consulter le planning en ligne ou de téléphoner pour connaître les disponibilités du circuit. Egalement : stages de pilotage (cours, initiation ou perfectionnement).



# Mes recommandations (suite)

Découvrir La Sologne

A voir, à faire en Sologne

OFFICE DE TOURISME SOLOGNE CÔTÉ SUD  
[WWW.SOLOGNE-TOURISME.FR](http://WWW.SOLOGNE-TOURISME.FR)



## Borne de Salbris - 2

4 Rue du 11 Novembre

10.8 km  
SALBRIS



Borne de recharge pour véhicule électrique réseau MODULO/SIDELC Carte et application Virta



## Piscine intercommunale Albert Leboul

☎ 02 54 97 19 95

43 Avenue de la Résistance

11.4 km  
SALBRIS



La piscine intercommunale Albert Leboul vous accueille dans une ambiance chaleureuse et familiale. Dotée d'un bassin intérieur ouvert toute l'année, elle permet aux sportifs et amateurs de pratiquer la natation été comme hiver ainsi que de nombreuses autres activités : bébés nageurs, école de natation, plongée, cours d'aquagym, d'aquabiking, d'aquatrainning... L'aménagement extérieur (transats, parasols...) vous permet de profiter du soleil et de vous relaxer pendant les vacances d'été.



## Borne de Salbris - 1

49 Avenue de la Résistance

11.5 km  
SALBRIS



Borne de recharge pour véhicule électrique réseau MODULO/SIDELC Carte et application Virta



## Vélos Loisirs Sologne

☎ 06 49 57 68 27

Lieu-dit Chatillon

📄 <https://www.gitechatillonensologne.fr/>

12.3 km  
SALBRIS



Chez Vélos Loisirs Sologne, vous trouvez des Vélos Tout Chemin et des Vélos à Assistance Electrique pour adulte, et pour les enfants, sièges bébés, remorques, suiveurs, vélos 20 et 24". De quoi ravir petits et grands et partir à la découverte des chemins de Sologne et des véloroutes du territoire.



## Explor'Games@ "Gustave et le mystérieux pendentif" - Le trésor du Château médiéval : 1,7 km

☎ 02 54 94 62 00

Eglise

12.5 km  
MILLANCAÏ



Vous souhaitez découvrir le patrimoine Solognot en vous amusant ? Avec l'Explor'Games@ Gustave et le mystérieux pendentif, embarquez pour un voyage étonnant dans le temps ! Gustave est sur les traces d'Anatole, il est certain qu'il tente de commettre un méfait ! Hier, il l'a surpris sortant des archives avec des plans plein les bras. Accompagnez Gustave, suivez Anatole et essayez de comprendre ce qu'il mijote. Un jeu de piste mêlant interactivité, chasse au trésor et course d'orientation ! Application « Gustave et le pendentif » disponible sur Google Play et Apple Store.



## Borne de Theillay

Rue de la pierre

12.5 km  
THEILLAY



Les bornes sont équipées de deux prises, une prise de type 2 délivrant une puissance de charge de 18 kWh, et une prise domestique de 3 kWh. Les utilisateurs occasionnels peuvent recharger leur véhicule en se connectant sur un site internet dédié avec leur smartphone (coût forfaitaire 3,25 € de l'heure). L'accès est également possible par abonnement, au service Virta, ou via d'autres opérateurs de mobilité, au tarif forfaitaire de 2,50 € de l'heure. Ainsi, depuis mi-janvier, les bornes du Sidelc sont accessibles aux possesseurs du Pass Chargemap.



## Borne de Romorantin Lanthenay

Rue de Sabard

13.3 km  
ROMORANTIN-LANTHENAY



Les bornes sont équipées de deux prises, une prise de type 2 délivrant une puissance de charge de 18 kWh, et une prise domestique de 3 kWh. Les utilisateurs occasionnels peuvent recharger leur véhicule en se connectant sur un site internet dédié avec leur smartphone (coût forfaitaire 3,25 € de l'heure). L'accès est également possible par abonnement, au service Virta, ou via d'autres opérateurs de mobilité, au tarif forfaitaire de 2,50 € de l'heure. Ainsi, depuis mi-janvier, les bornes du Sidelc sont accessibles aux possesseurs du Pass Chargemap.



## Borne de Romorantin Lanthenay

Place de la Paix

13.5 km  
ROMORANTIN-LANTHENAY



Les bornes sont équipées de deux prises, une prise de type 2 délivrant une puissance de charge de 18 kWh, et une prise domestique de 3 kWh. Les utilisateurs occasionnels peuvent recharger leur véhicule en se connectant sur un site internet dédié avec leur smartphone (coût forfaitaire 3,25 € de l'heure). L'accès est également possible par abonnement, au service Virta, ou via d'autres opérateurs de mobilité, au tarif forfaitaire de 2,50 € de l'heure. Ainsi, depuis mi-janvier, les bornes du Sidelc sont accessibles aux possesseurs du Pass Chargemap.



## Borne de Romorantin Lanthenay

Allée des grandes bruyères

13.5 km  
ROMORANTIN-LANTHENAY



Les bornes sont équipées de deux prises, une prise de type 2 délivrant une puissance de charge de 18 kWh, et une prise domestique de 3 kWh. Les utilisateurs occasionnels peuvent recharger leur véhicule en se connectant sur un site internet dédié avec leur smartphone (coût forfaitaire 3,25 € de l'heure). L'accès est également possible par abonnement, au service Virta, ou via d'autres opérateurs de mobilité, au tarif forfaitaire de 2,50 € de l'heure. Ainsi, depuis mi-janvier, les bornes du Sidelc sont accessibles aux possesseurs du Pass Chargemap.



## Sologne Escape game

☎ 06 06 40 02 33

1 Place Jean Moulin à coté du musée de Sologne

🌐 <https://www.sologne-escape.fr/>

13.5 km  
ROMORANTIN-LANTHENAY



Venez découvrir nos 3 univers immersifs : 3 salles aux énigmes variées et aux intrigues palpitantes : In Prison; Psychiatric; Back in the 80's. Rejoignez nous pour une nouvelle expérience ! Nous nous déplaçons aussi le lieu de votre hébergement ou location pour vous faire jouer à l'EnigmaBox !



## Gyroway - Balades en gyropode en Sologne

☎ 06 20 40 94 43

🌐 <http://www.gyroway.fr>

13.6 km  
📍 ROMORANTIN-LANTHENAY 🌿 🅑

Laissez vous tenter par le gyropode tout-terrain, appelé aussi "Segway", une activité très ludique et écologique qui vous permettra de découvrir la Sologne dans toute sa splendeur, en plein coeur d'une nature préservée, à la découverte du patrimoine local. Activité accessible à tous dès 12 ans, le gyropode est facilement maîtrisable après une initiation de 5 min incluse. Nombreuses balades encadrées à thème : balades dans les vignes, en pleine nature, en forêt de Sologne ou de Chambord etc... au départ du lieu de votre choix (sur les départements 37/41/44/45/49/72). Activité pour particuliers, groupes et séminaires. Nous avons 40 gyropodes. Guides diplômés. Tenue adaptée et chaussures fermées demandées. Casque et charlotte fournis Mesures sanitaires : désinfection - distanciation - gel



## Complexe Piscine Patinoire Alain Calmat

☎ 02 54 94 28 00

Avenue de Paris

🌐 <http://www.romorantin.com/info-piscine>

13.6 km  
📍 ROMORANTIN-LANTHENAY 🌿 🅑

Piscine couverte équipée de deux bassins : grand bassin (25 x 12,5 m), petit bassin (12,5 x 12,5 m). Sont proposés également des cours de plongée, de natation et de l'aquagym. Patinoire avec vraie glace.



## La guinguette de Mennetou

☎ 09 82 54 80 20

12B Rue des Ponts

🌐 <https://www.laguinguettedemennetou>

14.2 km  
📍 MENNETOU-SUR-CHER 🌿 🅓

Rendez-vous dans le cadre champêtre et bucolique de la plage verdoyante de Mennetou, entre le Cher et le canal de Berry. Autour d'un café, d'un verre ou d'un repas, venez vous détendre, flâner, et profiter des terrains de pétanque, des jeux de plein air et des événements musicaux proposés.



## Borne de Mennetou sur Cher

☎ 02 54 98 01 19

Place du 11 novembre

14.3 km  
📍 MENNETOU-SUR-CHER 🌿 🅑

Les bornes sont équipées de deux prises, une prise de type 2 délivrant une puissance de charge de 18 kWh, et une prise domestique de 3 kWh. Les utilisateurs occasionnels peuvent recharger leur véhicule en se connectant sur un site internet dédié avec leur smartphone (coût forfaitaire 3,25 € de l'heure). L'accès est également possible par abonnement, au service Virta, ou via d'autres opérateurs de mobilité, au tarif forfaitaire de 2,50 € de l'heure. Ainsi, depuis mi-janvier, les bornes du Sidelc sont accessibles aux possesseurs du Pass Chargemap.



## Piscine Municipale de Mennetou-sur-Cher

☎ 02 54 98 06 11

Rue Douce France

14.3 km  
📍 MENNETOU-SUR-CHER 🌿 🅑

La piscine à Mennetou sur Cher est une piscine de plein air, équipée d'un grand bassin de natation avec plusieurs couloirs de nage. Autour des bassins, un solarium engazonné permet de se reposer au soleil. La piscine est chauffée ce qui lui permet d'être à température idéale (27°C en moyenne).



## Base nautique de Châtres-sur-Cher

☎ 02 54 98 07 37

(USC Châtres/Langon/Mennetou) 2 rue des Ponts

14.3 km

📍 CHÂTRES-SUR-CHER



En été, l'Union Sportive et Culturelle de Châtres/Langon/Mennetou, propose (pour adultes et enfants) : Des randonnées, à la journée, en canoë ou kayak sur le Cher (14 km de parcours). La location de : canoës, pédalos, planches à voile... De l'initiation et du perfectionnement.



## Explor'Games® "Gustave et le mystérieux pendentif" - Les légendes de Saint-Viatre : 2,4 km

☎ 02 54 94 62 00

2 Rue de la Poste

14.5 km

📍 <https://www.sologne-des-etangs.com> SAINT-VIATRE



Vous souhaitez découvrir le patrimoine Solognot en vous amusant ? Avec l'Explor'Games® Gustave et le mystérieux pendentif, embarquez pour un voyage étonnant dans le temps et aidez-le à déjouer les pièges tendus sur son chemin ! Anatole intrigué par le clocher de St-Viatre, a décidé de fouiner dans ce village. Gustave, bien décidé à le détourner de ses mauvais coups, redouble d'efforts pour le mettre sur une fausse piste. Arriverez-vous à semer Anatole ? Un jeu de piste mêlant interactivité, chasse au trésor et course d'orientation ! Application téléchargeable sur Apple store et google play. L'aventure vous a plu, découvrez d'autres explor'games - <https://explorgames.com/>



## Balades découverte de la nature en Sologne - Sologne Nature Environnement

☎ 02 54 76 27 18

23 route de Selles-sur-Cher BP 136

14.6 km

📍 <http://www.sologne-nature.com> ROMORANTIN-LANTHENAY



En groupes, seul.e.s, en famille, l'association Sologne Nature Environnement vous emmène à la découverte de la nature en Sologne. En toute saison, au bord d'un étang ou au cœur d'une forêt, observer la faune et la flore en compagnie d'un animateur nature. Pour les groupes constitués, Sologne Nature Environnement vous propose des balades sur mesure de mars à décembre. Sur réservation. Pour les individuels, Sologne Nature Environnement propose 2 calendriers de découverte: - Les estivales de l'eau en juillet et août (2 sorties par semaine), - Le calendrier thématique de découverte nature de mars à décembre (20 sorties différentes : brame du cerf, champignons, étangs, ...).



## Maison des Artisans

☎ 02 54 98 12 29

21 Grande Rue

📍 <https://www.lamaisondesartisans-sologne.com>

15.1 km

📍 MENNETOU-SUR-CHER



Située au cœur de la Cité Médiévale de Mennetou sur Cher, elle présente sur plus de 150 m<sup>2</sup> les créations originales de 25 artisans d'art issus du Val de Loire. Véritable vitrine des savoir-faire régionaux, elle dispose d'un rayon de produits du terroir et d'une bibliothèque de livres régionaux.



## Borne de Romorantin Lanthenay

Place du Maréchal Leclerc

15.2 km

📍 ROMORANTIN-LANTHENAY



Les bornes sont équipées de deux prises, une prise de type 2 délivrant une puissance de charge de 18 kWh, et une prise domestique de 3 kWh. Les utilisateurs occasionnels peuvent recharger leur véhicule en se connectant sur un site internet dédié avec leur smartphone (coût forfaitaire 3,25 € de l'heure). L'accès est également possible par abonnement, au service Virta, ou via d'autres opérateurs de mobilité, au tarif forfaitaire de 2,50 € de l'heure. Ainsi, depuis mi-janvier, les bornes du Sidelc sont accessibles aux possesseurs du Pass Chargemap.

# Mes recommandations (suite)

Découvrir La Sologne

A voir, à faire en Sologne

OFFICE DE TOURISME SOLOGNE CÔTÉ SUD  
[WWW.SOLOGNE-TOURISME.FR](http://WWW.SOLOGNE-TOURISME.FR)



## Borne de Villefranche sur Cher

☎ 02 54 96 42 27  
Rue Marcel Géré

15.7 km  
📍 VILLEFRANCHE-SUR-CHER 🌿 🍷

Les bornes sont équipées de deux prises, une prise de type 2 délivrant une puissance de charge de 18 kWh, et une prise domestique de 3 kWh. Les utilisateurs occasionnels peuvent recharger leur véhicule en se connectant sur un site internet dédié avec leur smartphone (coût forfaitaire 3,25 € de l'heure). L'accès est également possible par abonnement, au service Virta, ou via d'autres opérateurs de mobilité, au tarif forfaitaire de 2,50 € de l'heure. Ainsi, depuis mi-janvier, les bornes du Sidelc sont accessibles aux possesseurs du Pass Chargemap.



## Ecurie d'Arcadie

☎ 06 43 03 13 13  
Les Fermes des Barrets  
🌐 <https://www.arcadieproduction.fr>

16.7 km  
📍 MARAY 🌿 🍷

De quelques minutes à plus de deux heures, notre équipe est à même de vous préparer un événement inoubliable (sur notre domaine ou à demeure). Nous disposons de numéros originaux, accessibles au grand public. Nous répondrons à votre demande sur mesure. Visites et démonstrations avec nos matinales. Nous avons 5 domaines d'activités : spectacles équestres, élevage de chevaux de prestige : frison, pure race espagnole, lusitanien et paint horse, formation d'agent de sécurité et de prévention ASP spécialisation équestre, voyages organisés et séjours inoubliables, cours d'équitation et d'art équestre, promenades et randonnées. Nous sommes équipés de carrières et espaces de travail agréés et aux normes et un chapiteau de réception et d'entraînement.



## Etang des Fontenils

☎ 06 50 23 70 66  
Route de Méry sur Cher Les Fontenils  
🌐 <http://www.etangdesfontenils.fr/>

17.0 km  
📍 VILLEHERVIERS 🌿 🍷

Etang d'1ha7 gardé, au calme, à 2km de Romorantin en sologne, proche des châteaux de la loire et du zoo de beauval, des rivières le cher et la sauldre, pour pêcher en no kill: la carpe de nuit (moyenne à 8 kg+), au coup, le camassier aux leurres (brochet 1m09 et black bass + 50). Sur chaque poste, table, chaises, parasol, barbecue. Initiation et accompagnement possible. Location de matériel : bateau radiocommandé, cannes, détecteur, bivvy. Pour le confort des familles chalet pêcheur avec électricité, réfrigérateur, bed chair 2 places, table, banc, salon de jardin, barbecue et roulotte toute équipée pour accueillir de 2 à 6 personnes, avec salon de jardin, parasol, barbecue. Chalet sanitaire en annexe avec douche, lavabo, WC, évier. Activités : vtt, marche, baby foot, barque...



## Borne de La Ferté-Beauharnais

34 Rue du Gen Alexandre de Beauharnais

17.4 km  
📍 LA FERTE-BEAUHARNAIS 🌿 🍷



## Explor'Games® "Gustave et le mystérieux pendentif" - La Grande Histoire de la Ferté-Beauharnais : 6,9 km

☎ 02 54 94 62 00  
Rue du général Alexandre de Beauharnais  
17.5 km  
📍 LA FERTE-BEAUHARNAIS 🌿 🍷  
<https://www.sologne-des-etapes.fr/>

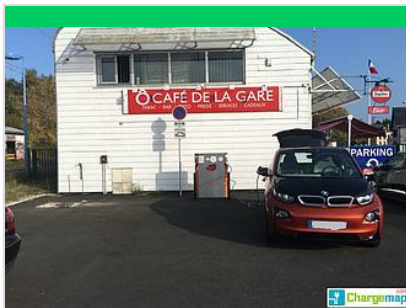
Vous souhaitez découvrir le patrimoine Solognot en vous amusant ? Avec l'Explor'Games® Gustave et le mystérieux pendentif, embarquez pour un voyage étonnant dans le temps et aidez-le à déjouer les pièges tendus sur son chemin ! Attiré par tous les personnages historiques qui ont fait la renommée de la Ferté-Beauharnais, Anatole est persuadé que les plus inestimables trésors de Sologne se trouvent ici. Aidez Gustave à découvrir quelles grandes figures de l'Histoire ont foulé le sol de ce village pour déjouer les plans d'Anatole.

# Mes recommandations (suite)

Découvrir La Sologne

A voir, à faire en Sologne

OFFICE DE TOURISME SOLOGNE CÔTÉ SUD  
[WWW.SOLOGNE-TOURISME.FR](http://WWW.SOLOGNE-TOURISME.FR)



## Borne de Nouan-le-Fuzelier

☎ 02 54 88 74 40  
Avenue de Toulouse

17.7 km  
📍 NOUAN LE FUZELIER



## Borne de Neung-sur-Beuvron

76 Rue Henri de Geoffre

17.8 km  
📍 NEUNG-SUR-BEUVRON



## Explor'Games® "Gustave et le mystérieux pendentif" - Sauvez l'histoire de Neung-sur-Beuvron ! Parcours vélo 11 et 14 km

☎ 02 54 94 62 00

18.1 km  
📍 <https://www.sologne-des-etangs.fr/exp>  
📍 NEUNG-SUR-BEUVRON



Vous souhaitez découvrir le patrimoine Solognot en vous amusant ? Avec l'Explor'Games® Gustave et le mystérieux pendentif, embarquez pour un voyage étonnant dans le temps ! Anatole a trouvé le moyen de retourner dans le passé. Il veut le changer pour empêcher Neung-sur-Beuvron de devenir ce qu'elle est aujourd'hui. Gustave, aidé de son médaillon magique, vous invite à voyager avec lui pour empêcher Anatole de changer le cours de l'histoire. Enfourchez votre vélo et partez à l'aventure ! Application « Gustave et le pendentif » disponible sur Google Play et Apple Store.



## Piscine Intercommunale à Nouan le Fuzelier

☎ 02 54 88 70 21  
8 rue des Peupliers

18.2 km  
📍 NOUAN-LE-FUZELIER



Après de longs mois de travaux, la piscine de Nouan-le-Fuzelier a été inaugurée le samedi 6 novembre 2021. Avec son toit mobile pour le confort des usagers et des touristes, pour se baigner et nager en toutes saisons. De nombreuses activités aquatiques sont ainsi proposées tout au long de l'année : école de natation, aquagym, vélo aquatique ...



## Explor'Games® "Gustave et le mystérieux pendentif" - Les souvenirs de Veilleins - 1,2 km

☎ 02 54 94 62 00

📄 <https://www.sologne-des-etangs.fr/exp>  
18.8 km  
📍 VEILLEINS



Vous souhaitez découvrir le patrimoine Solognot en vous amusant ? Avec l'Explor'Games® Gustave et le mystérieux pendentif, embarquez pour un voyage étonnant dans le temps ! Une légende raconte que la gargouille située sur le toit de l'église de Veilleins, depuis le temps qu'elle est en haut, a vu et entendu toute l'histoire du village. Elle conserve les souvenirs et les savoir-faire ancestraux dans un grimoire. Malheureusement Anatole a dérobé ce livre et en l'ouvrant a laissé s'échapper la mémoire du village. Aidez Gustave à récupérer ces souvenirs au plus vite avant qu'ils ne soient perdus à jamais. Application « Gustave et le pendentif » disponible sur Google Play et Apple Store.

# Mes recommandations (suite)

Découvrir La Sologne

A voir, à faire en Sologne

OFFICE DE TOURISME SOLOGNE CÔTÉ SUD  
[WWW.SOLOGNE-TOURISME.FR](http://WWW.SOLOGNE-TOURISME.FR)



## Pêche de la carpe à la canne au coup

☎ 02 54 83 64 92 ☎ 06 17 94 25 18  
Le Grand Soupeau  
🌐 <http://www.sologne-naturel.com>

19.1 km  
📍 NEUNG-SUR-BEUVRON



Le carpodrome du Grand Soupeau propose : Pêche à la carpe, à la journée ou à la demi-journée, dans un étang de 2 ha aménagé avec une population de 3500kg de carpes de 800g à 10kg. Possibilité de louer le matériel sur place (canne, siège réglable, rouleau à déboîter, lignes montées). Egalement : proposition de circuits de randonnées cyclo ou pédestres ; Compétitions de pêche pour les particuliers et les CE. Hébergement possible sur place en chambres d'hôtes.



## Borne de Pruniers en Sologne

☎ 02 54 96 60 53  
Square Charles de Gaulle

20.0 km  
📍 PRUNIERS-EN-SOLOGNE



Les bornes sont équipées de deux prises, une prise de type 2 délivrant une puissance de charge de 18 kWh, et une prise domestique de 3 kWh. Les utilisateurs occasionnels peuvent recharger leur véhicule en se connectant sur un site internet dédié avec leur smartphone (coût forfaitaire 3,25 € de l'heure). L'accès est également possible par abonnement, au service Virta, ou via d'autres opérateurs de mobilité, au tarif forfaitaire de 2,50 € de l'heure. Ainsi, depuis mi-janvier, les bornes du Sidelc sont accessibles aux possesseurs du Pass Chargemap.



## La Sologne à Vélo

☎ 02 54 94 62 00  
Domaine de Villemorant  
🌐 <http://www.sologne-tourisme.fr>

20.4 km  
📍 NEUNG-SUR-BEUVRON



Partez à la découverte de la majestueuse Sologne ! En famille ou entre amis, vous pourrez organiser vos escapades à votre rythme. 5 boucles thématiques, empruntant chemins ruraux, petites routes et allées forestières, offrent d'inoubliables points de vue sur quelques-uns des plus beaux étangs, châteaux et villages typiques. Combinez le plaisir de la pratique du vélo avec la découverte du patrimoine solognot et laissez-vous guider par les audioguides ([www.zévisit.com/tourisme/sologne-des-etangs](http://www.zévisit.com/tourisme/sologne-des-etangs)). La Sologne à Vélo, c'est la garantie de repartir l'esprit tranquille et des souvenirs plein la tête. [www.sologne-tourisme.fr](http://www.sologne-tourisme.fr)



## Ferme équestre de l'Arche des Rois

☎ 02 54 83 87 57 ☎ 06 69 96 10 86  
l'Arche des Rois  
🌐 <http://www.fermeequestrelarchedesrois.com>

21.0 km  
📍 MUR-DE-SOLOGNE



Promenades et randonnées accompagnées, à cheval ou à poney, pour petits et grands, débutants ou confirmés, pour découvrir la Sologne, sa faune, sa flore, ses forêts et ses étangs.



## Borne de Pierrefitte-sur-Sauldre

5 Rue des Fossés

22.4 km  
📍 PIERREFITTE-SUR-SAULDRE



Borne de recharge pour véhicule électrique réseau MODULO/SIDELC  
Carte et application Virta

# Mes recommandations (suite)

Découvrir La Sologne

A voir, à faire en Sologne

OFFICE DE TOURISME SOLOGNE CÔTÉ SUD  
[WWW.SOLOGNE-TOURISME.FR](http://WWW.SOLOGNE-TOURISME.FR)

**SOLOGNE**  
CÔTÉ SUD



## Le M.A.X - Guinguette au bord du beuvron

chemin de maisonfort Bassin du Canal

24.3 km  
📍 LAMOTTE-BEUVRON



En famille ou entre amis venez profiter du cadre apaisant du bassin du canal pour prendre un verre sur l'eau ou sur la terre! Terrasse flottante, animations et apéro-concert tout au long de la saison !



## Piscine intercommunale à Lamotte Beuvron

☎ 02 54 88 95 45  
Rue Joseph Petit

24.6 km  
📍 LAMOTTE-BEUVRON



La piscine de Lamotte Beuvron est une piscine de plein air, équipée d'un grand bassin de natation, d'un bassin ludique et d'un grand toboggan à virages. La piscine intercommunale de Lamotte-Beuvron est actuellement fermée pour la saison 2020.



## " Laser Game en extérieur " animations et stages - Terranima

☎ 06 80 38 58 56  
Saugirard Cedex 2449

📄 <http://www.terranima.fr>  
24.6 km  
📍 PRUNIER-SUR-LOGNON



Avec Terranima vous allez vivre vos missions comme sur un véritable théâtre d'opération en extérieur, vous aller vibrer au rythme des rafales de votre arme et entendre les balles siffler au dessus de votre tête ! Et tout cela sans danger, et sans projectile. Tous public, à partir de 9 ans. Egalement le Laser Game dans versions uniques : "Underground laser-game" sur réservation, à partir de 12 ans : un événement en mode paranormal dans un labyrinthe troglodyte ! Egalement : "FORTNITE LASER GAME", une aventure unique sur 2 jours comme dans le jeu du même nom !



## Center Parcs Les Hauts de Bruyères

☎ 02 54 95 10 00

Domaine des Hauts de Bruyères Rue Lamotte

📄 <https://www.journee-centerparcs.fr/les>  
25.5 km  
📍 CHAUMONT-SUR-THARONNE



Optez pour une journée à Center Parcs Les Hauts de Bruyères, en Sologne, dans un environnement d'exception. Activités de plein air ou d'intérieur : piscine tropical avec son eau à 29°, la rivière sauvage et le toboggan Topsy Turvy, 116 m à parcourir sur une bouée, balnéothérapie, activités enfants... Une dizaine d'hectares de forêts et de lacs invitent à l'équitation, VTT, tir à l'arc, parcours dans les arbres, paintball... En exclusivité, l'Expérience Factory : 4500 m² d'animations et de jeux pour petits et grands (bowling, billard, tennis, squash, badminton, mini-golf).



## Centre Senso Balnéo Spa des Alicourts

☎ 02 54 88 98 00

Domaine des Alicourts

📄 <http://www.spadesalicourts.com>

26.8 km  
📍 PIERREFITTE-SUR-SAUDRE



Au Domaine des Alicourts, le centre SenSo BalNéo est un véritable temple dédié à l'eau et au bien-être. L'ample lagune intérieure aux nombreux jeux d'eau est bordée de plages et d'une terrasse. De larges baies vitrées s'ouvrent généreusement sur le domaine et sur un ruisseau alimenté par une charmante cascade. Espace hydrothérapie avec jacuzzi, chemin massant sur galets avec jets périphériques, banquettes anatomiques, bains bouillonnants, cols de cygne, cloche d'eau, boxes à jets, terrasses de repos... et partout une température constante de l'eau à 32°. Réservé aux plus de 16 ans.





## Le trésor de Villesavin - Chasse au trésor au château de Villesavin

☎ 02 54 46 42 88

Château de Villesavin

<https://cap-decouvertes.com/produit/villesavin>  
34.7 km

📍 TOUR-EN-SOLOGNE



Je vous assure qu'il y a un trésor caché dans le parc du château de Villesavin... Mon arrière grand-père l'a toujours dit à mon père qui n'a cessé de me le répéter toute sa vie... Et si vous venez m'aider à le trouver enfin ? Une chasse au trésor originale et dynamique pour les petits et les grands qui vous permettra de découvrir de façon insolite ce château où vint François 1er. Accessible à toute la famille à partir de 7 ans, les enfants ne sont pas toujours les seuls à se prendre au jeu de cette chasse au trésor. Parents et grands-parents sont d'excellents chercheurs de trésor également ! Prévoir une tenue de randonnée et sachez qu'à certaine saison prévoir de l'anti-moustique n'est pas vain ! Une bouteille d'eau et un pique-nique seront les bienvenus puisqu'il existe un espace dédié.



## Golf du château de Cheverny

☎ 02 54 79 24 70

La Rousselière

<http://www.golf-cheverny.com>

35.7 km

📍 CHEVERNY



Sur 142 ha de bois, de plaines et d'étangs, l'architecte O. Van der Vynckt a dessiné les 18 trous de ce parcours de classe internationale (6 174 m - PAR 72). 3 trous d'initiation, practice avec 20 postes dont 4 couverts, putting green, chipping green viennent compléter l'équipement.



## Art Montgolfières - Départ de Cheverny

☎ 02 54 32 08 11 ☎ 06 76 83 76 75

<http://www.art-montgolfieres.fr>

36.3 km

📍 CHEVERNY



Art Montgolfières propose, à l'aube ou au crépuscule et en fonction de la météo, des vols en montgolfière (nacelle conviviale) au cœur des châteaux de la Loire. Départ des châteaux de Cheverny, et des principaux sites de la vallée de la Loire. Prestation d'environ 3 h : préparation du ballon avec le pilote, vol d'environ 1 h en contact radio permanent avec l'équipe au sol, atterrissage et aide au pliage du ballon dans la bonne humeur. Toast des aérostatiers suivi de la remise du diplôme d'aéronaute puis reconduite au lieu de rendez-vous. Egalement : idées cadeaux, anniversaires, mariages, retraites... Structure habilitée pour l'organisation de produits clés en main (vol, hébergement, repas), pour individuels ou groupes. Propositions disponibles sur demande.



## Art Montgolfières - Départ de Chaumont-sur-Loire

☎ 02 54 32 08 11 ☎ 06 76 83 76 75

<http://www.art-montgolfieres.fr>

36.3 km

📍 CHAUMONT-SUR-LOIRE



Art Montgolfières propose, à l'aube ou au crépuscule et en fonction de la météo, des vols en montgolfière (nacelle conviviale) au cœur des châteaux de la Loire. Départ des châteaux de Cheverny, et des principaux sites de la vallée de la Loire. Prestation d'environ 3 h : préparation du ballon avec le pilote, vol d'environ 1 h en contact radio permanent avec l'équipe au sol, atterrissage et aide au pliage du ballon dans la bonne humeur. Toast des aérostatiers suivi de la remise du diplôme d'aéronaute puis reconduite au lieu de rendez-vous. Egalement : idées cadeaux, anniversaires, mariages, retraites... Structure habilitée pour l'organisation de produits clés en main (vol, hébergement, repas), pour individuels ou groupes. Propositions disponibles sur demande.



## Au gré des vents - Départ de Cheverny

☎ 02 54 46 42 40 ☎ 06 81 58 10 09

<http://www.au-gre-des-vents.com>

36.3 km

📍 CHEVERNY



Au gré des vents propose des vols en montgolfière, entre Cher et Loire, pour découvrir, d'une autre façon, la Loire et ses châteaux. Sites de décollage : Chambord (seule société autorisée par convention), Cheverny, Chaumont sur Loire, Blois, Chenonceau. À l'aube ou au crépuscule. La prestation dure 3 h 30 dont 1 h de vol environ. Petit déjeuner le matin et toast des aérostatiers le soir avec remise de diplôme et surprise à l'atterrissage. Egalement : possibilité de nacelle privée (pour 2 personnes). Précision, point de rencontre : bureaux de Contres.

# Mes recommandations (suite)

Découvrir La Sologne

A voir, à faire en Sologne

OFFICE DE TOURISME SOLOGNE CÔTÉ SUD  
[WWW.SOLOGNE-TOURISME.FR](http://WWW.SOLOGNE-TOURISME.FR)



## So'Trott Sologne

☎ 06 47 70 03 58  
🌐 <https://so-trott.fr>

36.3 km  
📍 CHEVERNY



Evadez-vous en Sologne ! SO' TROTT vous propose des balades accompagnées en trottinette électrique tout terrain pour découvrir l'environnement naturel de la Sologne, sa faune et sa flore ainsi que son patrimoine culturel. Activité fun pour faire le plein de sensations en famille ou entre amis ! Activité de 2h ou de 3h comprenant l'initiation et la prise en main de la trott' : départs de Bracieux, Cheverny ou Salbris Prêt du casque pour l'activité (charlottes fournies) et gants sur demande. A partir de 12 ans selon la réglementation en vigueur Art. R. 412-43-3.-I.- ; art. 23 du décret du 23 octobre Groupe jusqu'à 10 personnes Pour vos événements spéciaux (Anniversaire, EVG, EVJF...) ou séminaires pro n'hésitez pas à nous contacter pour une offre personnalisée originale et ludique!



## Centre aquatique L'ilo Bulle

☎ 02 54 58 59 60  
Rue de la Libération  
🌐 <http://www.piscine-lilobulle.fr>

36.7 km  
📍 LE CONTROIS-EN-SOLOGNE



Le Centre aquatique L'Ilobulle propose, sur près de 5 500 m<sup>2</sup>, des équipements sportifs et ludiques pour des activités aquatiques diverses et originales. Espace intérieur : bassin de natation (25 x 12,5 m), espace balnéo (hammam, sauna, jacuzzi) vestiaires, sanitaires. Espace extérieur : espace nage (20 x 6 m), rivière, banquettes bouillonnantes, hydrojets, geysers, pataugeoire, toboggan (40 m). Egalement : cours de natation tous niveaux (adultes et enfants), aquagym, aquacycling, et pour les enfants : Bébé nageurs (6 mois-4 ans), Jardin Aquatique (4 - 6 ans), Aquafun (12 - 18 ans), natation artistique...



## Les Attelages de Dylan

☎ 06 12 84 87 65  
Impasse Bas Village

37.3 km  
📍 CHATILLON-SUR-CHER



Au cœur de la région Centre Val de Loire, à la croisée des vignobles et des Châteaux de la Loire, je souhaite faire découvrir, en calèche au rythme du pas des chevaux de trait, un écosystème très riche fait de cours d'eau, de grandes forêts et de longs chemins de promenade. C'est avec plaisir que je vous guiderai pour une balade ou une sortie à thème, seul, à plusieurs, en famille ou entre amis.



## Spa Caudalie aux Sources de Cheverny

☎ 02 54 44 30 40  
Chemin du Breuil

🌐 <https://www.sources-cheverny.com/ho>

37.7 km  
📍 CHEVERNY



C'est à quelques pas du bruissement végétal de la forêt que le Spa des Sources vous attend. A l'extérieur, un jacuzzi en bois de chêne et une eau thermale chaude vous invitent à lâcher prise, bercé par le murmure du vent. Sous une magnifique charpente de bois avec vue souveraine sur la nature environnante, un bassin thermal vous promet des minutes de détente étirées à l'infini. Invité star du Spa des Sources, Caudalie et ses protocoles de soins visage et corps vous réservent le plaisir inégalé d'enveloppements, de modelages, et de rituels beauté Signature aux extraits antioxydants et anti-âge de pépins de raisin. Un lieu de volupté à part, duquel on songe volontiers ne plus vouloir repartir...



## Trottway en Sologne

☎ 06 20 40 94 43  
🌐 <https://www.trottway.fr/>

38.3 km  
📍 CHAMBORD



Avec ses balades en Trottinettes électriques tout-terrain, TROTTWAY vous fera découvrir une activité "Fun", à fortes sensations, qui vous permettra de vous amuser tout en découvrant les magnifiques paysages de Sologne. Balades dans les vignes, en forêt ou en pleine nature, nous proposons un large panel de balades encadrées à thèmes. N'hésitez pas à nous consulter. Accessible dès 12 ans, cette activité est facilement maîtrisable après une rapide initiation incluse. Nos guides sont diplômés pour votre confort et votre sécurité. Départ du lieu de votre choix, en Sologne, forêt de Chambord ou ailleurs (départements 37/41/44/45/49/72). Activité pour particuliers, groupes et séminaires. Nous disposons de 40 Trottinettes. Tenue adaptée et chaussures fermées demandées. Casque et charlotte fournis



## Au gré des vents - Départ de Chambord

☎ 02 54 46 42 40 ☎ 06 81 58 10 09  
🌐 <http://www.au-gre-des-vents.com>

38.9 km  
📍 CHAMBORD



Au gré des vents propose des vols en montgolfière, entre Cher et Loire, pour découvrir, d'une autre façon, la Loire et ses châteaux. Sites de décollage : Chambord (seule société autorisée par convention), Cheverny, Chaumont sur Loire, Blois, Chenonceau. A l'aube ou au crépuscule. La prestation dure 3 h 30 dont 1 h de vol environ. Petit déjeuner le matin et toast des aéroliers le soir avec remise de diplôme et surprise à l'atterrissage. Egalement : possibilité de nacelle privée (pour 2 personnes). Précision, point de rencontre : bureaux de Contres.



## Location de vélos et rosalias à Chambord

☎ 02 54 50 40 00  
Château de Chambord Embarcadère  
🌐 <http://www.chambord.org>

39.0 km  
📍 CHAMBORD



Plus de 20 kilomètres de pistes cyclables entièrement aménagées et balisées. Un circuit de 4,2 kilomètres permet notamment de faire le tour du château en longeant le canal. D'autres itinéraires traversent le domaine et conduisent à d'autres châteaux ou à la Loire. Un plan des promenades est disponible gratuitement à l'accueil du château.



## Circuits pédestres balisés à Chambord

☎ 02 54 50 40 00  
Château de Chambord  
🌐 <http://www.chambord.org>

39.0 km  
📍 CHAMBORD



Plus de 20 kilomètres de sentiers pédestres sont accessibles toute l'année en zone ouverte au public pour partir à la découverte de la faune et la flore. Plan des promenades disponible à l'accueil du château.



## Circuits cyclotouristiques à Chambord

☎ 02 54 50 40 00  
Château de Chambord  
🌐 <http://www.chambord.org>

39.0 km  
📍 CHAMBORD



Le château de Chambord dispose de plus de 20 km de pistes entièrement aménagées et balisées. Un circuit de 4.2 km permet notamment de faire le tour du château en longeant le canal. D'autres itinéraires (Les Châteaux à Vélo ou La Loire à Vélo) traversent le domaine et conduisent à d'autres châteaux ou à la Loire situés à quelques km.



## Visite de la Réserve de Chambord en car

☎ 02 54 50 50 40  
Château de Chambord  
🌐 <http://www.chambord.org>

39.0 km  
📍 CHAMBORD



Accompagné d'un guide, le groupe pénètre avec son propre autocar au cœur de la réserve habituellement fermée au public. Dans ce milieu naturel préservé, les participants auront peut-être la chance d'apercevoir cerfs, biches ou sangliers...



## Balade en voiturette électrique

☎ 02 54 50 40 00

Château de Chambord Embarcadère

🌐 <http://www.chambord.org>

39.0 km  
📍 CHAMBORD



Location de voiturettes électriques sur les allées pour découvrir les plus beaux points de vue sur le château et ses abords (jardins à la française, canal, jardin anglais, etc.) Pontons d'observations et signalétique pédagogique pour découvrir la faune et la flore.



## Visite de la réserve en véhicule tout-terrain

☎ 02 54 50 50 40

Château de Chambord

🌐 <http://www.chambord.org/>

39.0 km  
📍 CHAMBORD



En petit groupe, un guide conduit les visiteurs en véhicule tout terrain et les invite à la découverte de la faune et la flore dans un milieu naturel préservé. Les participants auront peut-être la chance d'apercevoir cerfs, biches ou sangliers... Durée : 1h30 Groupe limité à 8 personnes. Âge minimum requis 3 ans. Réservation conseillée.



## Au coeur du brame Chambord

☎ 02 54 50 50 40

Château de Chambord

🌐 <http://www.chambord.org/>

39.0 km  
📍 CHAMBORD



Observation du brame à partir d'un mirador choisi par un guide le jour même, réservé à un public averti et discret. Maxi 4 pers. par mirador en groupe déjà constitué. Durée : 3h30.



## Pêcher à Chambord

☎ 02 54 50 40 00

Château de Chambord

🌐 <https://www.chambord.org/fr/decouvrir>

39.0 km  
📍 CHAMBORD



En famille, le pêcheur amateur peut ainsi passer une journée à Chambord en visitant le château et profiter de points de vues exceptionnelles pour pêcher. Les pêcheurs spécialistes pourront avoir la belle surprise de découvrir de gros poissons : carpes, carnassiers ou encore des brochets, des silures, et des sandres. Les postes sont situés au cœur d'un parcours fréquenté par le public. La limite de chaque poste est matérialisée par un numéro et des bornes en bois (Réglementation et conditions sur [www.chambord.org](http://www.chambord.org)). Pêche en no kill excepté pour les silures. Les réservations de droits de pêche sur le domaine de Chambord devront être acquittées en ligne et auprès du service de réservation (02 54 50 40 00).



## Centre de Tourisme Equestre - Attelage Plaisir

☎ 02 54 20 68 32 ☎ 06 60 20 11 61

11 rue de Cornilly

🌐 <http://www.attelageplaisir.fr>

42.5 km  
📍 LE CONTROIS-EN-SOLOGNE



Centre de promenades en calèche ou à cheval. Dans un cadre familial et agréable, au carrefour des grands châteaux, le club propose des balades à l'heure, de la randonnée court et long séjour, des stages pratiques, des cours individuels, l'animation de fêtes privées, mariages et anniversaires. Atelier du cuir : vente de produits artisanaux et réparations. Stage de formation au travail du cuir. Vous apprenez à travailler le cuir et repartez avec vos propres créations. A partir de 12 ans.



## Trottxway, Balades en trottinettes électriques tout-terrain

☎ 06 20 40 94 43

60 Rue Constant Ragot

🌐 <http://www.trottxway.fr>

43.1 km

📍 SAINT-AIGNAN



Avec Trottxway, venez découvrir une activité originale, à fortes sensations et ludique. La trottinette électrique tout terrain vous fera vivre une expérience forte en adrénaline et «fun», après 5 minutes d'initiation incluse seulement. Nombreuses balades possibles autour de St-Aignan. Thèmes de balades proposés : nature, insolite ou découverte de vignoble. Activité accessible dès 12 ans. Casque et charolite fournis. Guides diplômés.



## Sorties nature, découverte des plantes sauvages comestibles, avec Fabienne Peyron

☎ 06 70 06 90 89

🌐 <http://fabiennepeyron.fr/>

43.5 km

📍 SAINT-DYE-SUR-LOIRE



Sorties Nature, découvertes des Plantes Sauvages Comestibles sur une île de la Loire, près de St Dyé sur Loire (41500). Une balade de 2 heures qui se termine par une dégustation !



## Balade en bateau traditionnel sur la Loire avec les Marins du Port de Chambord

☎ 02 54 81 68 07

73 rue nationale

43.5 km

🌐 <http://www.marins-port-chambord.com>

📍 SAINT-DYE-SUR-LOIRE



Laissez la Loire se livrer à vous... Découvrez ses paysages, ses lumières, sa faune, sa flore, l'histoire des hommes et du fleuve ayant contribué à la richesse de la région à bord d'un bateau identique à ceux qui ont acheminé les matériaux de construction du château de Chambord. 4 bateaux de 12 pax.



## Balades découverte nature accompagnées autour de la Loire - Maison de la Loire

☎ 02 54 81 68 07

Maison du tourisme et espace

scénographique 73 Rue Nationale

43.5 km

🌐 <http://www.maisondeloire.fr>

📍 SAINT-DYE-SUR-LOIRE



Sorties nature guidées en vélo, à pied ou encore en canoë pour découvrir la Loire.



## Compagnons du Vent, le voyage en montgolfière

☎ 06 61 20 33 93

73 ter rue de Nanteuil

🌐 <https://www.compagnons-du-vent.fr>

43.9 km

📍 VINEUIL



Vols-découverte en montgolfière, pour les amoureux des paysages et les passionnés d'Histoire, à bord d'une nacelle conviviale 8 places. Envol à Blois-Chambord, Chaumont, St-Dyé-sur-Loire, Suèvres, Vendôme, Lavardin (classé parmi les plus beaux villages de France), Trôo (site troglodyte). Un baptême de l'air en montgolfière : une expérience unique pour ressentir légèreté, équilibre et bien-être, à 300m d'altitude. Contemplez la Terre vue du ciel, observez la nature et le patrimoine, des paysages modelés par l'homme : châteaux de la Loire, moulins, habitat troglodyte, fermes séculaires, vignobles. Le Loir-et-Cher offre à voir des reliefs variés : coteaux, vallées de Loire et du Loir, collines du Perche, plaine de Beauce avec sa marqueterie de champs colorés.

# Mes recommandations (suite)

Découvrir La Sologne

A voir, à faire en Sologne

OFFICE DE TOURISME SOLOGNE CÔTÉ SUD  
WWW.SOLOGNE-TOURISME.FR

SOLOGNE  
CÔTÉ SUD



## Découverte de la Loire en kayak

☎ 02 54 81 67 53 ☎ 06 40 19 05 31

Val des Châteaux canoë kayak, Base nautique de Saint Dyé sur Loire

Chemin de la croix du pont

43.9 km ☎ <http://www.yock41.com> 🌿

📍 SAINT-DYÉ-SUR-LOIRE

Organisation de descentes de la Loire à la découverte des paysages sauvages ligériens, du patrimoine et possibilité d'y associer des animations natures. Descentes crépusculaire en partenariat avec la Maison de Loire du Loir et Cher. Possibilités de bivouac. Nouveauté : "Coucher de soleil sur Saint Dyé" Ecole française de canoë kayak, affiliée à la Fédération Française, elle propose aux jeunes et moins jeunes une activité kayak toute l'année avec passage de pagaies couleurs et compétitions. pratique loisirs également. Un seul critère de sélection : savoir nager !



## La Guinguette du Domino

☎ 06 50 54 58 83

Lieu-dit Le Domino

☎ <http://guinguettedudomino.fr/>

44.1 km

📍 SUEVRES

Au détour d'une balade sur le parcours de la Loire à vélo, accordez-vous une pause détente et gourmande à la guinguette du Domino. Vous y apprécierez le calme des lieux pour un repas en amoureux, un goûter en famille autour d'un jeu société, un verre entre amis ou une soirée-concert (tous les vendredis et samedis). Pour les plus sportifs, profitez d'une virée en stand up paddle, pédalo, kayak ou encore planche à voile sur la base de loisirs. L'aire de jeux ne laissera pas les plus jeunes indifférents. Voir la programmation sur notre site internet.



## ZooParc de Beauval

☎ 02 54 75 50 00

Route du Blanc

☎ <https://www.zoobeauval.com>

44.4 km

📍 SAINT-AIGNAN

Site touristique incontournable situé en Région Centre-Val de Loire, le ZooParc de Beauval est ouvert tous les jours de l'année pour vous présenter plus de 35 000 animaux dont certains sont uniques en France. Halte aux pandas géants dans les Hauteurs de Chine pour y voir les bébés nés en 2021, détour par le Dôme Equatorial pour découvrir 200 espèces tropicales fascinantes, pause à la Terre des Lions pour y admirer les fauves en majesté, balade tranquille autour de la Savane Africaine et ses magnifiques espèces... voilà de quoi voyager et se dépayser ! Au ZooParc, l'impression de faire un périple autour du monde est saisissante et l'occasion de s'émerveiller se présente à chaque pas à travers nos 20 territoires spécifiques !



## Location Vélo | Garage Benard

☎ 02 52 70 09 00

72 Rue de Vaux de Chaume

☎ <https://sarlgaragebenardst.wixsite.com>

44.5 km

📍 SAINT-AIGNAN

Le Garage Bénard vous propose sa location de vélos haut de gamme : électriques pour adultes et classiques pour enfants. Possibilité de louer des Baby van pour les enfants en bas âge. Nous pouvons vous déposer et récupérer les vélos sur votre lieu de vacances. Situé à 500m du célèbre Zoo de Beauval et face à son hôtel : "Les Hauts de Beauval". N'hésitez pas à nous appeler pour plus de renseignements. Les réservations le week-end se feront sur appels téléphoniques.



## Balades découverte nature en Loir-et-Cher - "Instants de Nature"

☎ 06 81 66 56 09 ☎ 06 81 66 56 09

36 rue des Laudières

☎ <http://www.chasseursducentrevaleloir.com>

44.7 km

📍 VINEUIL

Balades découverte nature sur tout le département, selon le calendrier d'animations "Instants de Nature" : rencontres avec la faune, rendez-vous gourmands, Réserve de Malzoné à Millançay. Balades nature pour tous. Maison de la Chasse et de la Nature à Montrieux-en-Sologne (espace de 14 ha avec un étang et un bâtiment typiquement solognot). Parc pédagogique "De Plumes & d'Eau" : découverte des oiseaux d'eau, mare pédagogique vitrée. Lieu favorable à l'accueil des groupes sur le terrain ou en ateliers.

# Mes recommandations (suite)

Découvrir La Sologne

A voir, à faire en Sologne

OFFICE DE TOURISME SOLOGNE CÔTÉ SUD  
[WWW.SOLOGNE-TOURISME.FR](http://WWW.SOLOGNE-TOURISME.FR)



## Spa Les Jardins de Beauval

☎ 02 54 75 74 95

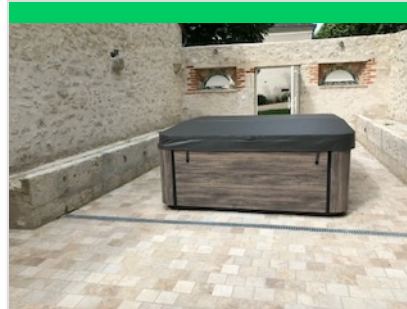
Hôtel les Jardins de Beauval Route de Beauval

📄 <https://www.zoobeauval.com/dormir-a-44.8-km>

📍 SAINT-AIGNAN



Quoi de plus authentique qu'un décor balinaï pour profiter en toute sérénité du plaisir de se délasser ? Au Spa des Jardins de Beauval, place est faite au bien-être et à la détente... Espace Aqua-Détente et gamme de soins...



## SPA du domaine du Clos des Sureauux

☎ 06 61 26 56 81

2 Rue de Cellettes

📄 <https://www.leclossedusureauux.com/spa>

45.4 km  
📍 SEUR



Au milieu des pierres de tailles un spa et sauna vous attendent à ciel ouvert, peignoirs et serviettes vous sont fournis. Sur la terrasse en été ou au coin du feu en hiver une variété de thé vous sont proposés ainsi que des petites gourmandises sucrées vous attendent. Uniquement sur réservation.



## Location de vélo avec l'Observatoire Loire

☎ 02 54 56 09 24

Observatoire Loire Levée de la Loire - Parc des Mées

📄 <http://www.observatoireloire.fr>

47.9 km  
📍 LA CHAUSSEE-SAINT-VICTOR



Louez un vélo et partez pour une balade en bord de Loire sur la piste sécurisée de la Loire à vélo. Paysages, oiseaux, ponts, ports, vestiges... Petit livret vélo de découverte. Possibilité d'offres couplées.



## Artiste Potier, atelier exposition de poterie et de grès culinaire

☎ 02 54 44 09 79 ☎ 07 81 18 70 73

45 rue du Vieux Porche

📄 <http://www.poterie-herve-henaut.fr>

48.1 km  
📍 LES MONTILS



Après une formation de tourneur au CNIFOP de Saint-Amand-en-Puisaye dans la Nièvre, l'artiste s'installe aux Montils en 1984 et réalise de la vaisselle en grès, émaillée et cuite en réduction au gaz. Sur demande, plusieurs formules au choix.



## Au gré des vents - Départ de Blois

☎ 02 54 46 42 40 ☎ 06 81 58 10 09

📄 <http://www.au-gre-des-vents.com>

48.6 km  
📍 BLOIS



Au gré des vents propose des vols en montgolfière, entre Cher et Loire, pour découvrir, d'une autre façon, la Loire et ses châteaux. Sites de décollage : Chambord (seule société autorisée par convention), Cheverny, Chaumont sur Loire, Blois, Chenonceau. A l'aube ou au crépuscule. La prestation dure 3 h 30 dont 1 h de vol environ. Petit déjeuner le matin et toast des aérostats le soir avec remise de diplôme et surprise à l'atterrissage. Egalement : possibilité de nacelle privée (pour 2 personnes). Précision, point de rencontre : bureaux de Contres.

# Mes recommandations (suite)

Découvrir La Sologne

A voir, à faire en Sologne

OFFICE DE TOURISME SOLOGNE CÔTÉ SUD  
WWW.SOLOGNE-TOURISME.FR



## Compagnons du Vent, le voyage en montgolfière - Départ de Blois

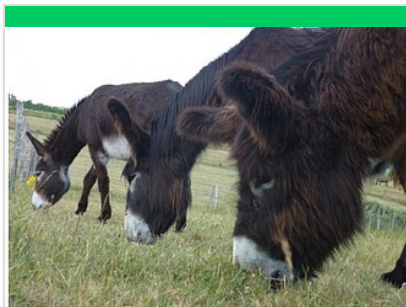
☎ 06 61 20 33 93

🌐 <https://www.compagnons-du-vent.fr>

48.6 km  
📍 BLOIS



Vols-découverte en montgolfière, pour les amoureux des paysages et les passionnés d'Histoire, à bord d'une nacelle conviviale 8 places. Envois dans le secteur de Blois-Chambord-Chaumont-Chevemy, au cœur du Val de Loire. Un baptême de l'air en montgolfière : c'est une expérience unique pour ressentir légèreté, équilibre et bien-être, à 300m d'altitude. Contemplez la Terre vue du ciel, observez la nature et le patrimoine, des paysages modelés par l'homme : le Val et les châteaux de la Loire, la Sologne des forêts et des étangs, les vignobles, des fermes séculaires, les vignobles. Même la plaine de Beauce est lumineuse avec sa marqueterie de champs colorés. Nous proposons une expérience conviviale et participative.



## Asinerie de la Vallée - Fabrication artisanale de savon au lait d'ânesse

☎ 02 54 32 84 89 ☎ 06 89 92 86 04

50 Route de la Vallée

🌐 <http://www.asineriedelavallee.com>  
52.7 km  
📍 ANGE



Spécialisée dans l'élevage et la fabrication artisanale de savons au lait d'ânesse, Cécile et Olivier vous proposent une rencontre inoubliable avec ses grandes oreilles. Enfants, parents, curieux ..., venez découvrir cet animal insolite et attachant. Il est possible de visiter l'élevage et de découvrir la fabrication artisanale de ses savons. gamme de 13 savons au lait d'ânesse frais. Découvrez l'asinerie en plusieurs étapes sur réservation pour tout public. Notre but est de vous faire découvrir une activité encore méconnue du grand public : Se balader au milieu des ânes, différencier le type de races, traire le lait des ânesses, fabriquer les savons issus de ce lait...



## Vols découverte en ULM

☎ 02 54 20 93 59 ☎ 06 30 45 56 88

Club ULM Léonard de Vinci la Baguenaudière

52.7 km  
📍 PONTLEVOY



Le cub ULM propose des baptêmes de l'air en ULM au cœur des châteaux de la Loire : Chambord-sur-Loire, Chambord, Chevemy, Amboise, Chenonceau... et bien d'autres. Sous réserve de bonnes conditions météo. De 30 minutes au vol longue durée. Ecole de pilotage. Vols d'initiation.



## Balade en bateau sur la Loire #aperobato

☎ 09 75 60 67 64

Chemin du Sainfouin Chouzy-sur-Cisse

🌐 <https://www.loisirs-loirevalley.com>  
52.9 km  
📍 VALLOIRE-SUR-CISSE



Votre accompagnateur, Ligérien de souche, fils de pêcheur de Loire, saura vous parler de la Loire, des poissons, des arbres, tout en respectant votre quiétude face au spectacle naturel de la Loire ! Laissez vous gagner par Le Silence, observer les Reflets de Loire... Déconnexion garantie ! Sur toutes les sorties, un apéritif dinatoire #AperoBato de produits locaux vous est servi. Pas besoin de penser à votre pique-nique, on s'en charge. Personnalisez votre sortie, décidez votre bateau, sortez le grand jeu (table avec nappe blanche, bougeoirs)...tout est possible ! On en parle ensemble ! Embarquez sur notre bateau de fabrication aluminium, il est à fond plat comme une toue. Pour les groupes, possibilité de 2 bateaux, jusqu'à 23 personnes. Sur RV uniquement.



## Parcours de filets suspendus dans les arbres - Loisirs Loire Valley

☎ 09 75 60 67 64

1 Chemin du Sainfouin Chouzy sur Cisse

52.9 km  
🌐 <https://www.loisirs-loirevalley.com>  
📍 VALLOIRE-SUR-CISSE



Avancez différemment, en apesanteur, avec un cheminement dans les arbres de 180 mètres linéaire, un espace dédié aux enfants et aux adultes. Deux espaces permettent d'avoir un côté calme pour les plus jeunes (40m²) et un côté plus dynamique (70m²). Quatre jeux à tester sur le parcours : boules de marin, tyrolienne, un filet à grimper et un pont tibétain. Testez des sensations fortes et votre talent d'équilibriste dans ce parcours hors sol où chacun peut redécouvrir la nature à son rythme.





## Guinguette de la plage de Montrichard

☎ 09 86 67 38 56  
2 Rue de la Plage

55.3 km  
📍 FAVEROLLES-SUR-CHER



Une grande plage de sable fin, des pelouses arborées, la vue imprenable sur le Donjon de Montrichard et l'eau limpide du Cher: c'est ce tableau idyllique que propose la guinguette de la plage de Montrichard ! Boissons, restaurations, animations et concerts tout au long de la saison !



## Stations Bee's - Location de vélos électriques et rosalias à Chaumont-sur-Loire

☎ 06 28 08 04 26

49 Rue du Maréchal de Lattre de  
55.9 km  
📍 CHAUMONT-SUR-LOIRE



Vous vous plongerez dans l'univers des châteaux de la Loire : Chambord, Chenonceau, Amboise et celui de Chaumont sur Loire, endroit magique où paysagistes et artistes du monde entier mettent leur créativité au service du Festival International des Jardins... C'est en slalomant entre superbes monuments et vestiges historiques, que vous serez transporté dans l'univers de la Renaissance, et partagerez un bout du chemin avec François Ier et Charles VIII, ou même le grand Léonard de Vinci. Et si vous goûtiez local ? Stations Bee's Chaumont vous propose de découvrir son terroir autrement, en vous baladant au cœur des vignobles et en partant à la rencontre des artisans et petits producteurs locaux. Balades en famille, entre amis, en solo... vivez un vrai moment de plaisir !



## Au gré des vents - Départ de Chaumont-sur-Loire

☎ 02 54 46 42 40 ☎ 06 81 58 10 09  
🌐 <http://www.au-gre-des-vents.com>

56.0 km  
📍 CHAUMONT-SUR-LOIRE



Au gré des vents propose des vols en montgolfière, entre Cher et Loire, pour découvrir, d'une autre façon, la Loire et ses châteaux. Sites de décollage : Chambord (seule société autorisée par convention), Cheverny, Chaumont sur Loire, Blois, Chenonceau. A l'aube ou au crépuscule. La prestation dure 3 h 30 dont 1 h de vol environ. Petit déjeuner le matin et toast des aéroliers le soir avec remise de diplôme et surprise à l'atterrissage. Egalement : possibilité de nacelle privée (pour 2 personnes). Précision, point de rencontre : bureaux de Contres.



## Aérocom Montgolfière Chaumont-sur-Loire

☎ 02 54 33 55 00  
🌐 <http://www.aerocom.fr>

56.0 km  
📍 CHAUMONT-SUR-LOIRE



Aérocom Montgolfière propose la découverte de la vallée de la Loire et des châteaux à bord d'une montgolfière au départ de Blois, Chaumont-sur-Loire, Chenonceau ou Amboise, à l'aube ou au crépuscule, et en fonction de la météo. Prestation de 3 heures dont une heure de vol au fil du vent. Toast des aéroliers et remise des diplômes de vol à l'atterrissage.



## Balade en bateau traditionnel sur la Loire avec Millière Raboton

☎ 06 88 76 57 14  
11 rue de Bellevue

🌐 <http://www.milliere-raboton.net>  
56.2 km  
📍 CHAUMONT-SUR-LOIRE



Promenades conviviales sur la Loire en bateaux traditionnels (embarcations de 12 personnes). Rencontre authentique avec le fleuve, sa nature et son histoire. Départs de Chaumont-sur-Loire. Promenade-découverte (1 h 30) ; Promenade à l'aube et en soirée au crépuscule ; sortie privée à usage exclusif du bateau (12 passagers et le pilote). Consignes sanitaires de rigueur.

# Mes recommandations (suite)

Découvrir La Sologne

A voir, à faire en Sologne

OFFICE DE TOURISME SOLOGNE CÔTÉ SUD  
[WWW.SOLOGNE-TOURISME.FR](http://WWW.SOLOGNE-TOURISME.FR)



## Art Montgolfières

☎ 02 54 32 08 11 ☎ 06 76 83 76 75

9 route du Petit Villeneuve

🌐 <http://www.art-montgolfieres.fr>

58.8 km

📍 SAINT-GEORGES-SUR-CHER



Art Montgolfières propose, à l'aube ou au crépuscule et en fonction de la météo, des vols en montgolfière en nacelles conviviales au cœur des châteaux de la Loire. Départ des châteaux depuis Cheverny, Chenonceaux, Amboise, Loches, Chaumont sur Loire, depuis chez vous ou des principaux sites de la vallée de la Loire. La prestation dure environ 3 h : préparation du ballon avec le pilote, vol d'environ 1 h en contact radio permanent avec l'équipe au sol, atterrissage et aide au pliage du ballon dans la bonne humeur. Le vol se conclut par le Toast des aérostats suivi de la remise du diplôme d'aéronaute puis reconduite au lieu de rendez-vous. Egalement : idées cadeaux, anniversaires, mariages, retraites...devis sur mesure sur simple demande et vols captifs pour événements privés ou publics.



## Ecole de cuisine, L'Art des Mets

☎ 02 54 20 72 57

Domaine des Hauts de Loire 79 rue Gilbert Navard

🌐 <http://domainehautsloire.com/ecole-de-cuisine>

59.5 km

📍 VEUZAIN-SUR-LOIRE



Rémy souhaite vous transmettre son art des mets mais aussi l'art d'aimer les produits et les richesses de sa région. Dans son école, le Chef Rémy Giraud rêve d'initier les élèves à la réalisation d'une recette ou d'une technique de préparation, autant d'occasions de faire découvrir les particularités d'un produit, ses qualités gustatives et les associations qu'il permet.



## Etang le Mouet

☎ 02 54 90 25 60

Le Mouet

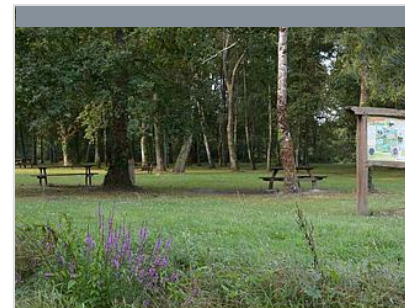
🌐 <http://www.fedepêche41.com>

8.7 km

📍 SAINT-VIATRE



Un sentier aménagé permet de faire le tour de ce site remarquable, des tables de pique nique ainsi que des toilettes sèches sont à la disposition de tous. En terme piscicole, les espèces typiques de la Sologne sont très bien représentées avec le gardon, le rotengle, la bouvière, la carpe et la tanche, même si sans exagération, le brochet reste le poisson roi de ce lieu privilégié pour la traque de ce merveilleux camassier ! Des panneaux pédagogiques ont été réalisés, ainsi qu'un observatoire ouvert toute l'année. Site classé "No-kill", tous les poissons capturés devront être remis à l'eau (bourriche et vif interdits, arpillons).



## Site de Baltan

☎ 02 54 76 27 18

Route de Theillay

🌐 <http://www.sologne-nature.org>

9.3 km

📍 VILLEHERVIERS



Un espace naturel sensible, ouvert toute l'année, situé en bordure de la Sauldre avec un parcours de 1,3 km ponctué de six bornes pédagogiques, qui permettent de découvrir, ou redécouvrir, les différents milieux naturels solognots (mare, rivière, forêt, lande et prairie), mais aussi les animaux et plantes qui les caractérisent. Possibilité de visite accompagnée (pour individuel et groupe) et programme d'animations estivales, sur demande auprès de Sologne Nature Environnement (SNE). Également : aire de pique-nique, ponton de pêche.



## Réserve de chasse et de faune sauvage de Malzoné

☎ 06 81 66 56 09

D922

🌐 <http://www.chasseurducentrevaleloire.com>

12.3 km

📍 MILLANCA Y



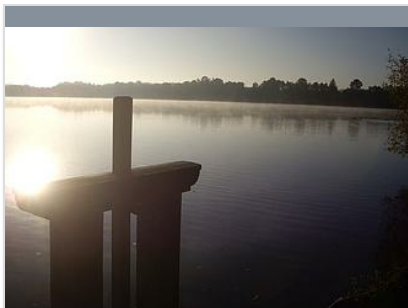
Propriété de la Fédération Départementale des Chasseurs de Loir-et-Cher, la réserve de Malzoné est un espace naturel sensible de 77 ha. Cette cuvette humide, aujourd'hui en grande partie forestière, est un joyau pour les espèces animales et végétales. L'étang de 32ha est particulièrement intéressant pour les oiseaux d'eau et offre un regard intime sur ces paysages et espèces typiques. Sentier pédagogique, observatoires, panneaux sur la biodiversité du site. 2 sentiers possibles : Sentier de "La Tour", accessible toute l'année (environ 1 km) / Sentier du "Souchet", ouvert du 1er avril au 30 septembre uniquement (3,4 km)

# Mes recommandations (suite)

Découvrir La Sologne

A voir, à faire en Sologne

OFFICE DE TOURISME SOLOGNE CÔTÉ SUD  
[WWW.SOLOGNE-TOURISME.FR](http://WWW.SOLOGNE-TOURISME.FR)



## Etang des Lévrys

☎ 02 54 88 74 40

🌐 <http://www.nouan-le-fuzelier.fr>

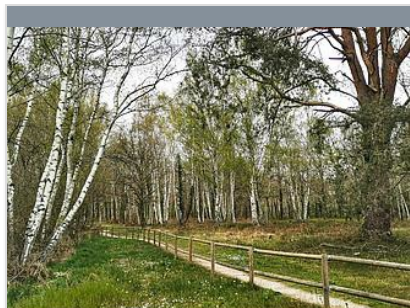
19.4 km

📍 NOUAN-LE-FUZELIER



4

Cet étang est représentatif de la Sologne, car au delà de sa surface en eau et de nombreuses espèces qui y vivent, le site est bordé de landes à bruyères, de chênes et de bouleaux, que vous pourrez découvrir d'une manière privilégiée en empruntant le sentier de découverte. Il dispose d'un observatoire, d'un sentier de promenade, des tables de pique-nique et des bancs tout autour de l'étang. Cet étang de 28 hectares est de création humaine ancienne. Il a été conçu pour y élever du poisson, il est donc équipé d'un système de vidange, appelé la bonde. A l'automne, l'étang est vidé afin de recueillir le poisson dans une petite dépression, la poêle. Traditionnellement, on empoisonne l'étang avec des herbivores, des carpes, des gardons, des tanches et avec des camassiers, des brochets.



## Le sentier des Mares - Le chêne

☎ 02 54 76 27 18

Route de Billy - Terrain communal du Chêne

🌐 [www.sologne-nature.org](http://www.sologne-nature.org)

20.1 km

📍 PRUNIERS-EN-SOLOGNE



5

Le sentier d'interprétation est aménagé sur le terrain communal du Chêne, en Espace Naturel Sensible. Il rassemble plusieurs milieux naturels (mare, forêt, prairie, étang) abritant, une richesse floristique et faunistique importante. Le parcours de 300 m est agrémenté de panneaux en couleurs, en relief et en braille. Ouvert à tous, le site appartient à la commune de Pruniers en Sologne, situé dans le sud du département à 7 km de Romorantin. Les sentiers d'interprétation sont accessibles aux personnes en situation de handicaps. Il est utilisé par l'association «Sologne Nature Environnement» pour des découvertes pédagogiques et les sorties qu'elle encadre avec de nombreux centres pour personnes à mobilité réduite.



## Etang de Beaumont - Conservatoire d'espaces naturels Centre-Val de Loire

☎ 02 47 27 81 03

Etang de Beaumont

20.9 km

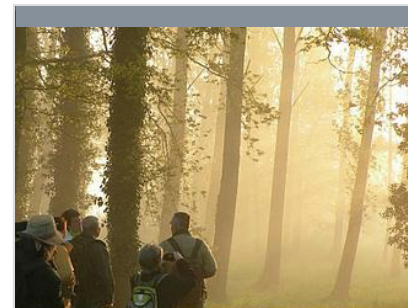
🌐 <http://www.cen-centrevaldeloire.fr>

📍 NEUNG-SUR-BEUVRON



6

Espace naturel sensible protégé par le Conservatoire d'espaces naturels Centre-Val de Loire, l'étang de Beaumont, situé en Sologne, est riche de nombreux oiseaux tout au long de l'année. Plaquette de présentation disponible. Visite libre en permanence (panneaux de présentation du site). Visite virtuelle sur notre site internet. Également : possibilité de sorties découverte accompagnées et calendrier des balades nature, sur demande. Sur place : un observatoire ornithologique pour découvrir les oiseaux de la Sologne. Pour se rendre sur le site, suivre le fléchage Ecoparc d'affaires, depuis Neung-sur-Beuvron, puis Étang de Beaumont. Pour plus d'informations rendez-vous sur notre site internet [www.cen-centrevaldeloire.org](http://www.cen-centrevaldeloire.org)



## La Grande Prairie

☎ 02 54 88 63 23

22.8 km

📍 PIERREFITTE-SUR-SAULDRE



7

Ce site de 7 ha est aménagé d'un parcours pédagogique présentant les richesses des prairies humides, des mares et des haies. Situé en Sologne, région au patrimoine naturel d'une richesse telle qu'elle représente un des plus grands sites du réseau écologique européen Natura 2000, ce parcours de découverte, est agrémenté d'une aire de pique-nique, et présente une véritable mosaïque de milieux au bord de la Grande Sauldre. Un parcours de pêche y est aussi aménagé sur la rive de la Grande Sauldre.



## La Butte des Blumonts

☎ 02 54 58 94 61

🌐 <https://www.conservatoiresites41.com>

34.4 km

📍 CHATILLON-SUR-CHER



8

Exceptionnel! C'est sans doute le qualificatif le plus approprié pour la Butte des Blumonts. De faible superficie, 6 ha, cet espace est une enclave dans un paysage dominé par les cultures céréalières. L'histoire pastorale de ces derniers siècles, la nature du sol et du sous-sol, la gestion conservatoire de ces dernières décennies font de cette butte mameuse un haut lieu pour la botanique en Loir-et-Cher. Plus de 250 plantes y ont été recensées. Les mares abritent des espèces animales et végétales d'importance européenne. Cet enjeu capital pour la préservation de la biodiversité justifie que l'accès à ce site puisse se faire uniquement accompagné par un guide expérimenté.



[www.fedepeche41.com](http://www.fedepeche41.com)



[www.cen-centrevaldeloire.org](http://www.cen-centrevaldeloire.org)



<https://www.maisondeloire41.fr/>



[www.cen-centrevaldeloire.org](http://www.cen-centrevaldeloire.org)



# Mes recommandations (suite)

Découvrir La Sologne

A voir, à faire en Sologne

OFFICE DE TOURISME SOLOGNE CÔTÉ SUD  
[WWW.SOLOGNE-TOURISME.FR](http://WWW.SOLOGNE-TOURISME.FR)

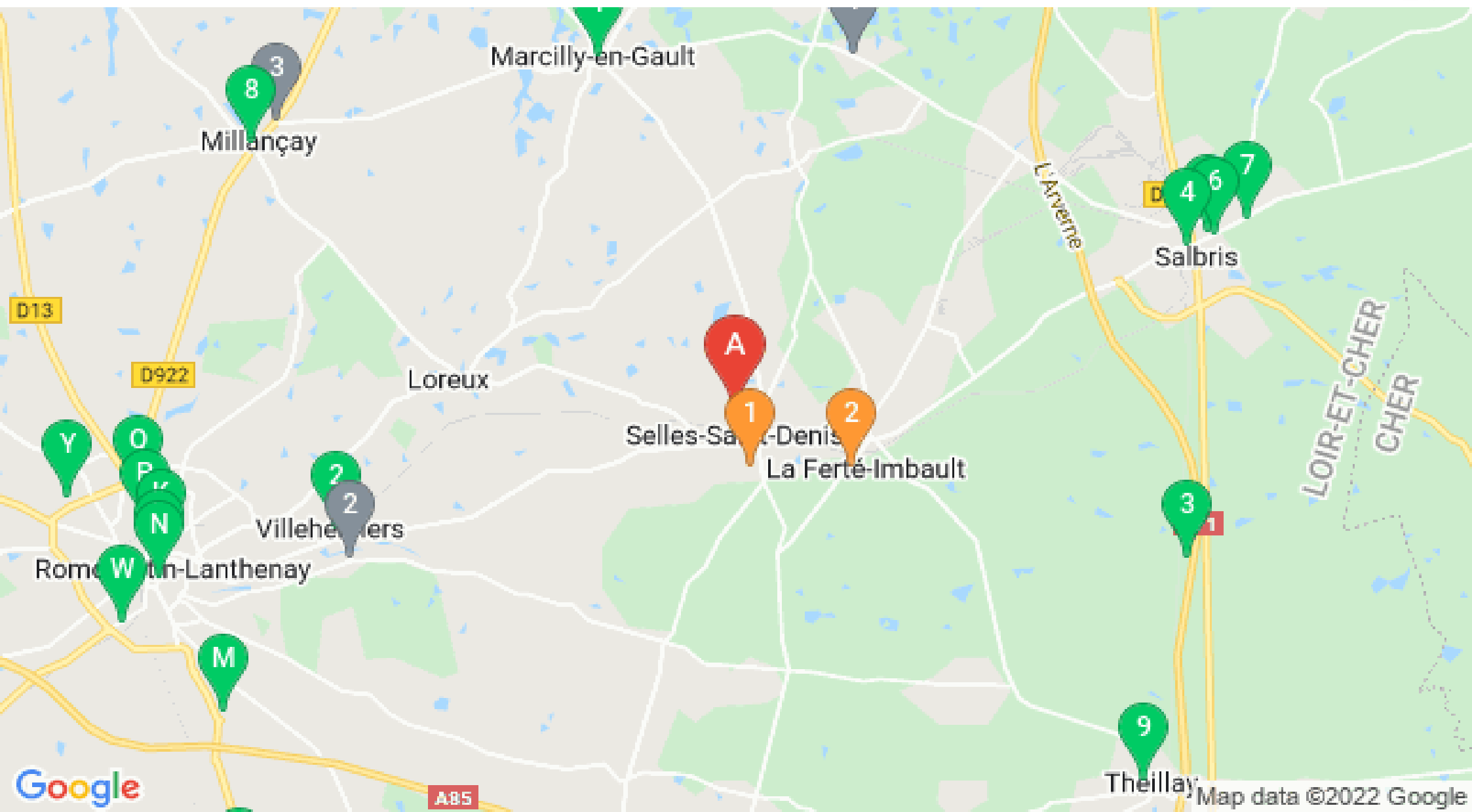


# Mes recommandations (suite)

Découvrir La Sologne

A voir, à faire en Sologne

OFFICE DE TOURISME SOLOGNE CÔTÉ SUD  
[WWW.SOLOGNE-TOURISME.FR](http://WWW.SOLOGNE-TOURISME.FR)



: Restaurants : Activités et Loisirs : Nature : Culturel : Dégustations